

Exposé

Wohnen am Rothenborn



**Verkaufspreis
ab 321.900 €**



Wohnen am Rothenborn

Objekt: Mehrparteienhaus
Grundstück: 1347 m²
Baujahr: 2024 - 2025
Lage: Am Rothenborn 2, 66849 Landstuhl

EXPOSÉ

Ansprechpartner

Alexander Littau

Telefon: 01590 / 1472428

E-Mail: info@asl-wohnungsbau.de

**Exklusives Neubauprojekt 'Wohnen am Rothenborn II' -
Moderne Wohnungen in Landstuhl, Rheinland-Pfalz
mit gehobener Ausstattung und erstklassiger Wohnqualität**

Unser neues Neubauprojekt befindet sich im exklusiven Neubaugebiet „Am Rothenborn II“ in Landstuhl, Rheinland-Pfalz. Geplant ist ein modernes Mehrparteienhaus mit 7 Wohneinheiten in Massivbauweise und neuesten Energiestandard KFW 55. Die Wohnungen sind zwischen 92 m² und 140 m² groß und bieten einen modernen Schnitt sowie eine gehobene Ausstattung. Besonders hervorzuheben ist die Penthousewohnung mit ca. 140 m² und einem Fahrstuhl, der direkt zur Wohnung führt. Der Baubeginn ist voraussichtlich Mitte 2024 geplant. Als zukünftiger Bewohner des Neubaugebiets Am Rothenborn II in Landstuhl haben Sie die Möglichkeit, eine exklusive und moderne Wohnung zu erwerben und von einer erstklassigen Wohnqualität zu profitieren. Wenn Sie mehr über unser Projekt „Wohnen am Rothenborn II“ erfahren möchten, laden wir Sie herzlich dazu ein, mit uns Kontakt aufzunehmen. Gerne beantworten wir Ihnen all Ihre Fragen und informieren Sie ausführlich über die Preise, Ausstattungsmöglichkeiten und alle weiteren Details. Sie können uns telefonisch oder per E-Mail erreichen, oder auch direkt über unsere Website Kontakt mit uns aufnehmen. Wir freuen uns darauf, von Ihnen zu hören und Ihnen unser Projekt näherzubringen.





Exklusives Neubauprojekt "Wohnen am Rothenborn" - Ihre Wohnträume werden wahr!

*Willkommen bei unserem exklusiven Neubauprojekt "Wohnen am Rothenborn".
Hier bieten wir sieben hochwertige Wohnungen zum Verkauf an. Unser Mehrfamilienhaus entsteht
auf dem Grundstück mit der Nummer 6 im begehrten Neubaugebiet "Am Rothenborn 2" in Landstuhl.*

*Landstuhl, eine charmante Stadt in Rheinland-Pfalz, ist bekannt für ihre malerische Lage am Rande
des Pfälzerwaldes und der Nähe zur dynamischen Stadt Kaiserslautern. Die Region bietet eine Fülle
von natürlicher Schönheit und Erholungsmöglichkeiten. Der Pfälzerwald, Deutschlands größtes
zusammenhängendes Waldgebiet, lädt zu erholsamen Spaziergängen, Wanderungen und Outdoor-
Aktivitäten ein.*

*Die Nähe zu Kaiserslautern, einer lebhaften und pulsierenden Stadt, macht Landstuhl zu
einem äußerst attraktiven Wohnort. Kaiserslautern, bekannt als die Heimat des Fußballs und
für seine vielfältige Kultur, Bildungs- und Freizeitangebote, ist nur eine kurze Autofahrt entfernt.
Hier finden Sie eine breite Palette von Einkaufsmöglichkeiten, Restaurants, kulturellen Einrichtungen
sowie renommierten Bildungseinrichtungen und Arbeitsmöglichkeiten.*

*Unser Neubauprojekt "Wohnen am Rothenborn" ist der perfekte Ort für diejenigen,
die die Vorzüge einer ruhigen und naturnahen Umgebung schätzen, ohne auf die Annehmlichkeiten
einer nahen Großstadt verzichten zu müssen. Die Lage bietet eine ideale Kombination aus ländlicher
Idylle und urbaner Nähe.*



EXPOSÉ



Wohnung 1
ca. 92 m²

Wohnung 2
ca. 92 m²

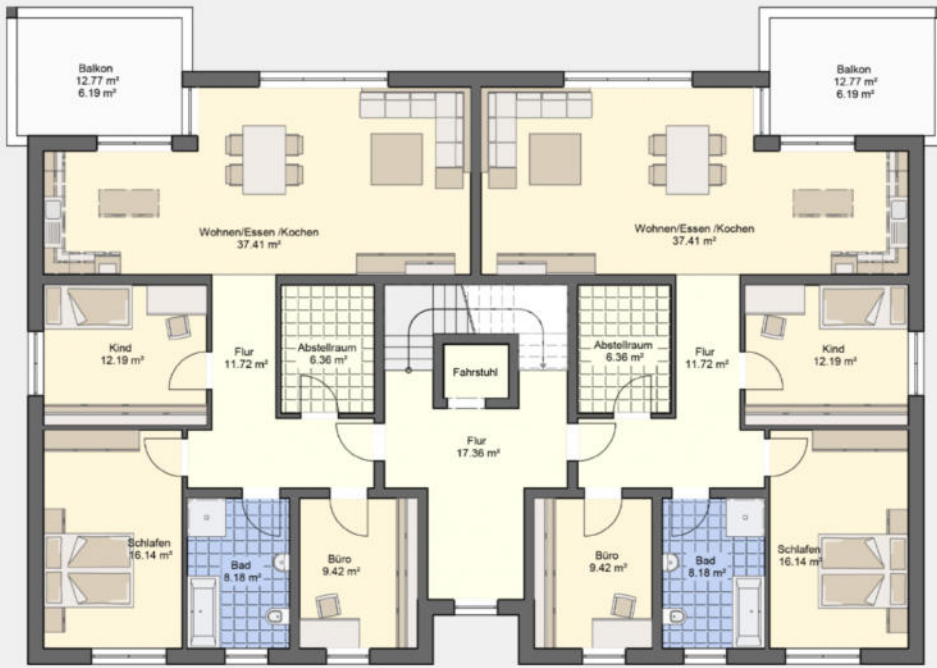


Wohnung 3
ca. 107 m²

Wohnung 4
ca. 107 m²

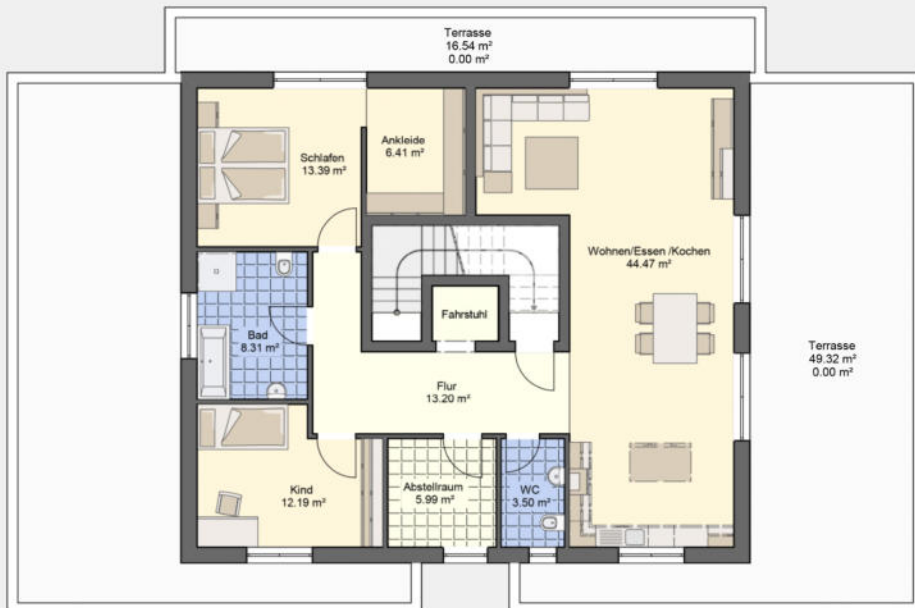


EXPOSÉ



Wohnung 5
ca. 107 m²

Wohnung 6
ca. 107 m²



Penthaus
ca. 140 m²



Exklusive Mietwohnungen



Wohnen am Rothenborn

Ansprechpartner

Alexander Littau

Telefon: 01590 / 1472428

E-Mail: info@asl-wohnungsbau.de



Individuelle Gestaltungsmöglichkeiten: Wohnen nach Ihren Vorstellungen

Willkommen bei unserem exklusiven Angebot für individuell gestaltbare Wohnungen! Hier haben Sie die seltene Chance, den Innenausbau Ihrer neuen Wohnung nach Ihren eigenen Wünschen zu gestalten. Die Wohnungen werden in einem besonderen Ausbaustadium verkauft, was Ihnen die Freiheit gibt, entweder die Arbeiten in Eigenleistung zu übernehmen oder unsere erstklassigen Partnerfirmen mit dem Abschluss des Ausbaus zu beauftragen.

Diese einzigartige Gelegenheit ermöglicht es Ihnen nicht nur, Ihre Wohnung nach Ihren Vorstellungen zu gestalten, sondern bietet auch die Möglichkeit, bei der Grunderwerbssteuer zu sparen. Sie haben die Flexibilität, die noch ausstehenden Gewerke individuell zu planen und durchzuführen. Dazu gehören Malerarbeiten, Fliesenverlegung, Bodenbeläge für Wohn- und Schlafräume sowie die individuelle Ausstattung des Badezimmers mit Sanitärobjekten.

Preisliste (Ausbaustufe):

Wohnung 1:	321.900 Euro
Wohnung 2:	321.900 Euro
Wohnung 3:	358.900 Euro
Wohnung 4:	358.900 Euro
Wohnung 5:	358.900 Euro
Wohnung 6:	358.900 Euro
Penthaus:	Verkauft

Preise für die Fertigstellung über Partnerfirmen:

Benötigte Arbeiten für die Fertigstellung Wohnung 1 - 2:

*Bodenbelag (Laminat oder Parkett in Wohn-Schlafräumen)
Fliesenarbeiten (Bad)
Sanitärobjekte
Malerarbeiten
Innentüren*

Wohnung 1:	ca. 28.000 Euro
Wohnung 2:	ca. 28.000 Euro

EXPOSÉ

Exklusive Mietwohnungen



Wohnen am Rothenborn

Ansprechpartner

Alexander Littau

Telefon: 01590 / 1472428

E-Mail: info@asl-wohnungsbau.de



Benötigte Arbeiten für die Fertigstellung Wohnung 3 - 6:

Bodenbelag (Laminat oder Parkett)

Fliesenarbeiten (Bad)

Sanitärobjekte

Malerarbeiten

Innentüren

Bodenbelag (Balkon)

Wohnung 3: **ca. 31.000 Euro**

Wohnung 4: **ca. 31.000 Euro**

Wohnung 5: **ca. 31.000 Euro**

Wohnung 6: **ca. 31.000 Euro**

Benötigte Arbeiten für die Fertigstellung Penthaus:

Bodenbelag (Laminat oder Parkett)

Fliesenarbeiten (Bad)

Sanitärobjekte

Malerarbeiten

Innentüren

Bodenbelag (Balkon)

Penthaus: **Verkauft**

Unser Ziel ist es, Ihnen maximale Gestaltungsfreiheit zu gewähren, um Ihr neues Zuhause genau nach Ihren individuellen Vorstellungen zu kreieren. Lassen Sie sich diese Gelegenheit nicht entgehen, ein Haus nach Ihren eigenen Vorstellungen zu gestalten! Für detaillierte Informationen zu den verfügbaren Wohnungen und den Möglichkeiten des individuellen Ausbaus stehen wir Ihnen gerne zur Verfügung.

EXPOSÉ